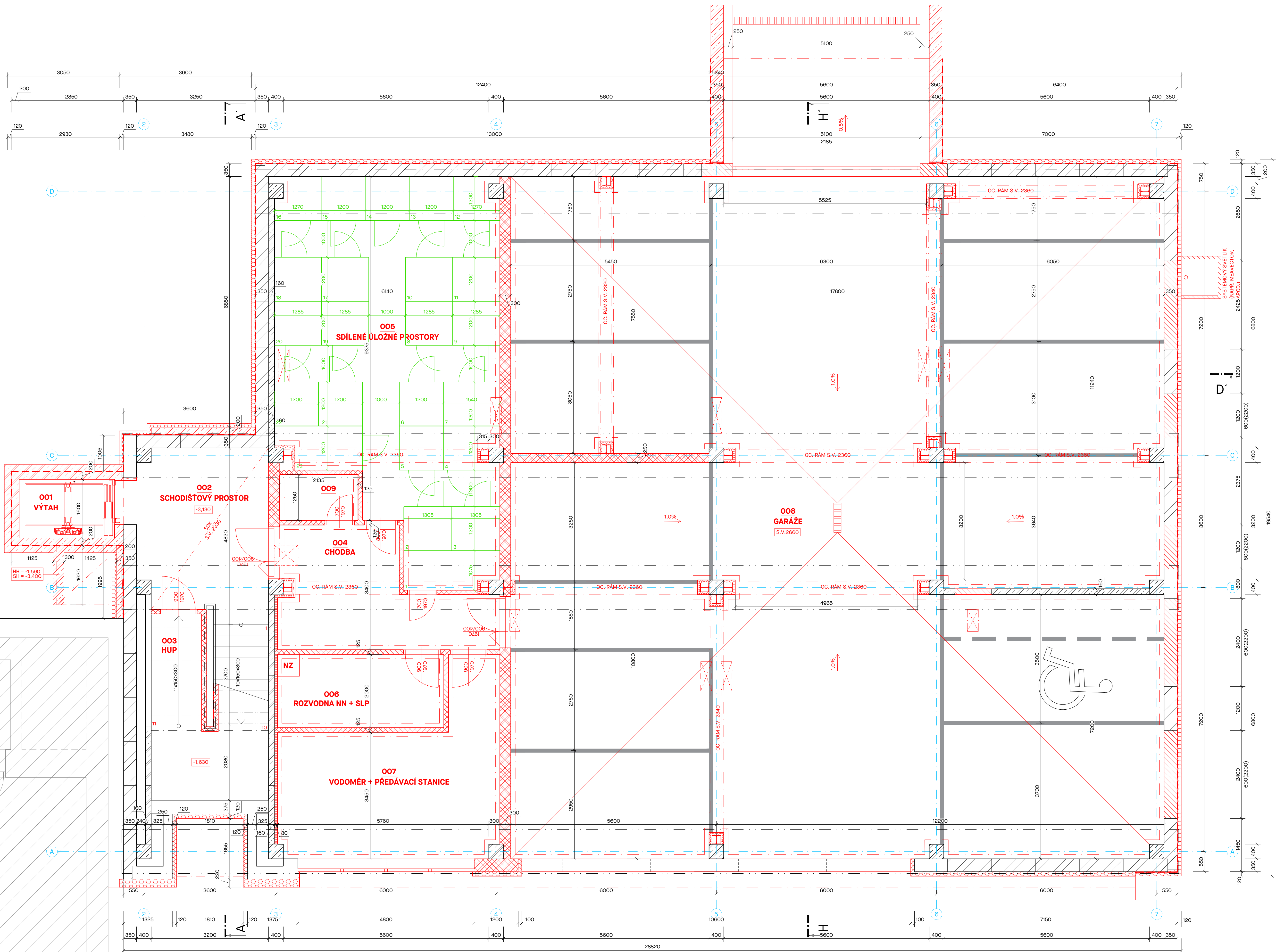


PŮDORYS 1S - NOVÝ STAV
M1:50

ZŠ NÁMĚSTÍ BUDOVA A
(NENÍ SOUČÁSTÍ TOHOTO DÍLA)



LEGENDA MÍSTNOSTÍ 1S

OZN	NÁZEV MÍSTNOSTI	m ²	PODLAHA	ÚPRAVA STĚN	SKLADBA PODLAHY	ÚPRAVA STROPU	POZNÁMKA
001	VÝTAH	4,16	-	-	-	-	-
002	SCHODIŠŤOVÝ PROSTOR	20,07	KERAMICKÁ DLAŽBA	OMÍTKA	SB	SDK PODHLÉD, SV=2330 mm	KERAMICKÝ SOKL (v=70mm)
003	HUP	11,86	KERAMICKÁ DLAŽBA	OMÍTKA	SB	OMÍTKA	KERAMICKÝ SOKL (v=70mm)
004	CHODBA	16,37	KERAMICKÁ DLAŽBA	OMÍTKA	SB	IZ. DESKY Z POVROCH. ÚPR.	KERAMICKÝ SOKL (v=70mm)
005	Sdílené úložné prostory	58,25	KERAMICKÁ DLAŽBA	OMÍTKA	SB	IZ. DESKY Z POVROCH. ÚPR.	KERAMICKÝ SOKL (v=70mm)
006	ROZVODNA NN + SLP	9,07	KERAMICKÁ DLAŽBA	OMÍTKA	SB	IZ. DESKY Z POVROCH. ÚPR.	KERAMICKÝ SOKL (v=70mm)
007	VODOMĚR + PŘEDÁVACÍ STANICE	23,70	KERAMICKÁ DLAŽBA	OMÍTKA	SB	IZ. DESKY Z POVROCH. ÚPR.	KERAMICKÝ SOKL (v=70mm)
008	GARÁŽ	396,17	DRÁTKOBETON	OMÍTKA	SB	IZ. DESKY Z POVROCH. ÚPR.	FABION
009	ROZVODNA FVE	2,67	KERAMICKÁ DLAŽBA	OMÍTKA	SB	IZ. DESKY Z POVROCH. ÚPR.	KERAMICKÝ SOKL (v=70mm)
PLOCHA CELKEM		473,32					

LEGENDA BAREVNÉHO ZNAČENÍ

- STÁVAJÍCÍ KONSTRUKCE
- NOVÉ KONSTRUKCE
- HE-B, POŽARNÍ ODOLNOST DLE POŽADAVKŮ PBR (NAPŘ. POŽARNÍ NÁTER PROMAPAIN, ATD.)

LEGENDA MATERIÁLŮ

- STÁVAJÍCÍ ŽB SLOUPY 400x400 mm, ŽB STĚNY TL. 160mm
- STÁVAJÍCÍ CIHELNÉ ZDIVO, TL. DLE VÝKRESU
- STÁVAJÍCÍ OBVODOVÉ STĚNY - STRUSKOPEMZOBETONOVÉ BLOKY, TL. 350 mm
- VÝZVOJKY Z CIHELNÉHO ZDIVA, TL. DLE VÝKRESU
- VNITŘNÍ NOSNÉ POROBETONOVÉ ZDIVO, TL. 250 A 300 mm (NAPŘ. YTONG STATIK PLUS, ATD.), NA SYSTÉMOVOU TENKOVRSTVOU ZDICI MALTY
- VNITŘNÍ NENOSNÉ POROBETONOVÉ ZDIVO, TL. 125 mm (NAPŘ. YTONG KLASIK, ATD.), NA SYSTÉMOVOU TENKOVRSTVOU ZDICI MALTY
- ŽB STĚNA (VÝTAHOVÁ ŠACHTA - ŽB STĚNA, ZTRACENÉ BEDNĚNÍ TL. 200 mm, BETON C30/37 XC3 XF1 XA1, B500B (VÝTAHOVÁ ŠACHTA), OPERNÁ ZĚD RAMPY - MONOLIT)
- TEPELNÁ ISOLACE Z POLYSTYRENU XPS, TL. 120 mm, $\lambda=0,037 \text{ W.m}^{-1}\text{K}$
- MINERÁLNÍ TEPELNÉIZOLAČNÍ DESKY, TL. 80 mm, $\lambda=0,044 \text{ W.m}^{-1}\text{K}$ (NAPŘ. MULTIPOR, ATD.)

OBECNÉ POŽADAVKY:

- PROSTUPY KONSTRUKCI PRO VEDENÍ VZT, VT, UT, ELEKTROINSTALACÍ, SLABOPROUDU ZAJISTI STAVBA. V MÍSTĚ PŘECHODU MEZI POŽÁRNÍMI ÚSEKY JE NUTNÉ ŘÍDIT SE POKYNY DLE PBR A TŽ JEDNOTLIVÝCH PROFESÍ. NUTNÁ KOORDINACE MEZI PROFESÍMI A STAVBOU, TAK I PROFESÍMI MEZI SEBOU.
- VEŠKERÉ HLUBSKY ZÁKLADO VYCHÁZÍ Z PŮVODNÍ PD PŘÍSTAVBA ZDŠ - KOPŘIVNICE Z ROKU 1976 POSKYTNUTÉ INVESTOREM. SONDY ZÁKLADO NEBYLY PROVEDENY. V PŘÍPADĚ ŽE BUDOU ZJIŠTĚNY ODCHYLKY V POROVÁNÍ S PD ZHOTOVITEL STAVBY PROVEDE SONDY TĚCHTO ZÁKLADOVÝCH KONSTRUKCÍ.
- VEŠKERÉ PRVKY VE STŘEŠNÍ KONSTRUKCI BUDOU DŮTĚŠENY A OPRAČOVÁNY MANŽETAMI
- VEŠKERÉ ROZMĚRY KONSTRUKCÍ A SCHEMAT VÝROBKŮ JSOU VE SKLADBNÝCH ROZMĚRECH. PŘED VÝROBOU VÝROBKŮ JE NUTNÉ ZAMĚŘIT KONSTRUKCE, DO KTERÝCH SE TYTO VÝROBKÝ OSAZUJÍ.
- VEŠKERÉ VÝROBKÝ A MATERIÁLY ZABUDOVÁVÉ ODPOVÍDAJÍ DO STAVBY MUSÍ BYT I. JAKOSTI, COŽ BUDE DOKLADOVÁNO SPOLEČNĚ S CERTIFIKÁTY A PROHLÁŠENÍM O SHODĚ DOLOŽENO V PŘEDSTIHU PŘED JEJICH ZABUDOVÁNÍM
- POŽARNÍ ODOLNOSTI NOSNÝCH OCELOVÝCH KONSTRUKCÍ BUDOU DODRŽENY DLE POŽADAVKŮ PBR
- PROJEKTANT PŘI NÁVRHU, VÝPOČTU A VYPRACOVÁNÍ PROJEKTOVÉ DOKUMENTACE PŘEDPOKLÁDÁ, ŽE STAVBA BUDE PROVÁDĚNA DLE PLATNÝCH NŮREM ČSN. NEDODRŽENÍ PLATNÝCH NŮREM PŘI PROVÁDĚNÍ ZNAMENÁ, ŽE STAVBA NEBŮ PROVÁDĚNA V SOULADU S TOUTO DOKUMENTACÍ. PŘI NEDODRŽENÍ VŠECH PLATNÝCH NŮREM, PROJEKTANT NEBERE ZA TAKTO ZHOTOVENOU STAVBU ZÁRUKU
- TEXTOVÁ ČÁST JE NEDÍLNOU SOUČÁSTÍ PROJEKTOVÉ DOKUMENTACE. PŘI PROJEKTOVÁNÍ DALŠÍCH STUPŇŮ, STEJNĚ JAKO PŘI PLÁNOVÁNÍ PRACÍ NA STAVBĚ JE NUTNÉ BRÁT NA ZRETEL NEJEN VÝKRESOVOU, ALE TAKÉ TEXTOVOU ČÁST
- TATO DOKUMENTACE JE DŮLEŽITOU VLASTNOSTÍ CHRAŇENÝM PLATNÝM ZÁKONŮ. NESMÍ BYT BEZ PŘEDCHOZÍHO PÍSEMNÉHO SOUHLASU AUTORA KOPIJOVÁNA, ROZMNOŽOVÁNA, UPRAVOVÁNA A ZPŘÍSTUPNĚNA JINÝM FYZICKÝM NEBO PRÁVNICKÝM SUBJEKTŮM O JINAK ZNEUŽÍVÁNA. DOKUMENTACE NESMÍ BYT ZA ŽADNÝCH OKOLNOSTÍ BEZ PŘEDCHOZÍHO PÍSEMNÉHO SOUHLASU AUTORA MODIFIKOVÁNA NEBO POUŽITA CELA NEBO JEJÍ ČÁST K VYTVOŘENÍ JINÉ DOKUMENTACE PRO STAVBU.
- VEŠKERÉ POUŽITÉ MATERIÁLY MUSÍ BYT V SOULADU S POŽÁRNĚ BEZPEČNOSTNÍM ŘEŠENÍM STAVBY.
- TATO PROJEKTOVÁ DOKUMENTACE SLOUŽÍ PRO ÚČELY POVOLENÍ ZAMĚŘU, NA TUTO DOKUMENTACÍ MUSÍ NAVAZOVAT DOKUMENTACE PRO PROVÁDĚNÍ STAVBY A VÝROBNÍ DOKUMENTACE ZHOTOVITELÉ STAVBY !!!!

S0.01

LAPLAN

Rekonstrukce přístavby ZŠ Náměstí na byty

Název stavby
k.ú. Koprivnice, p.č. 1946, 1947/1, 1947/2, 1949, 1950/1, 1951, 1952 Husova 340/2, 742 21 Koprivnice
Město Koprivnice, Štefánikova 1163/12, 74221 Koprivnice

S0.01 - bytový dům, rampa (vč. opěrných zdí)

D.1.1 Architektonicko-stavební řešení

povolení

Číslo dokumentace

Stupeň dokumentace

NS_Púdorys 1S

14

Číslo výkresu

Revize

Datum

Kótování

Číslo záskavy

Strana

1:50

1155,00 x 594,00 mm

12.5.2025

30_2411

Ing. Marián Varjú

Projektant HP

Ing. Ondřej Liner

Vypracoval

Ing. Marián Varjú

Období projektant

0,000 = 333,67 m. n. m. - B.p.v.